

Qualité et Précision - au Maximum

# Vivre l'eau



# Technique focalisée

## Guide pratique

Nos symboles, les icônes de duka, assurent une haute qualité et des normes de sécurité de nos cabines de douche, qui sont respectées par de régulier contrôles. Conçu comme caractéristiques de qualité, ils servent même comme guide et vous permettent de reconnaître rapidement et clairement les détails techniques dans la liste de prix duka, dans les matériaux de formation duka et dans les présentations en générale de duka.

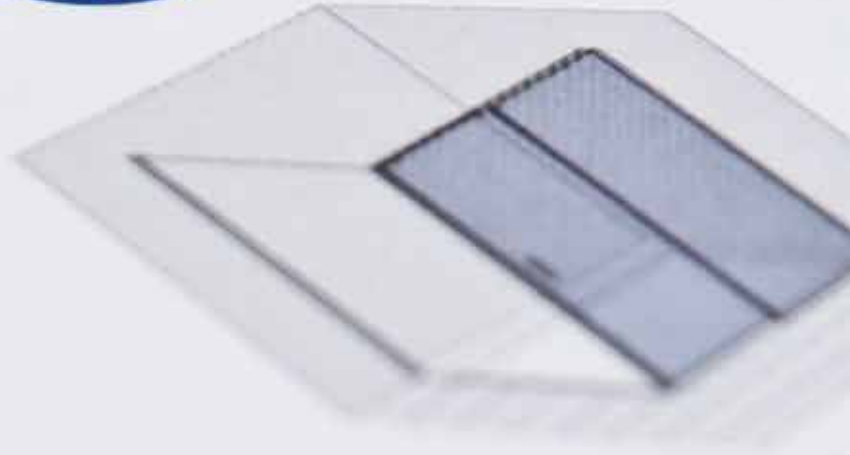
Les symboles individuels représentent les différentes solutions techniques, qui caractérisent nos cabines de douche, tels que les charnières à 180 degrés ou la technique de collage UV et ils sont donc une expression de la compétence technique de duka.

Nos icônes donnent des renseignements sur la qualité, pendant les cours de formation et les séminaires et sont dans les prospectus de vente duka et sur notre site web. **Découvrez la technologie. Vivez le maximum.**

Acqua R 5000

**Porte coulissante à 2 éléments**

pour combinaison avec paroi latéral, avec  
1 élément fixe et 1 élément coulissant





# Vue d'ensemble

	page		libero 5000	libero 4000	acqua 5000	pura 5000	vetra 5000	pura R 5000	princess 4000	multi-S 4000	gallery 3000	vela 2000	acqua R 5000	natura 4000	dukessa 3000	multi 3000   glass	stila 2000	prima 2000   glass
Automatic Close & Stop	6				•								•	•				
Automatic Close	8														•			
Technique de collage	10		•	•	•	•		•	•				•	•				
Technique de collage "Brilliant"	16									•								
Technique de la charnière encastrée	18						•			•	•							
Charnière à 180°	22		•							•		•				•	•	•
180° charnière avec automatic close	26					•		•						•				
Mécanisme d'élévation/abaissement	28								•	•	•							
Mécanisme d'élévation/abaissement réglable	32		•							•		•					•	•
Éléments coulissants battants	34				•								•		•		•	
Éléments coulissants séparables aimantés	38													•				
Roulettes avec roulements à billes	40				•								•	•	•		•	
Roulettes	44																	•
Portes avec roulettes au réglage linéaire	46									•								
Adaptabilité au mur grâce au verre de sécurité réglable	48		•	•				•	•	•			•					
Adaptabilité au mur grâce à la vis télescopique	52													•	•	•		
Fixation du profil du cadre «girofix»	56										•		•	•				
Réglage des éléments coulissants	60														•			•



Image en haut **acqua 5000**

Attention: système de fermeture automatique on peut la trouver soit dans la collection **acqua R 5000**.



**AUTOMATIC CLOSE & STOP**

# Une option qui fait la différence

Nouveau système de fermeture automatique «automatic close & stop»: les portes glissent doucement sur les derniers centimètres pour se fermer ou s'ouvrir automatiquement - une amélioration du confort dans votre salle de bains. La fermeture automatique peut être commandée optionnellement sur chaque modèle acqua.

**AC AUTOMATIC CLOSE**

# Technologie en marche

Les articles marqués de cette icône sont livrés avec le système de frein AC seulement pour la position «fermée».













Image gauche **libero 5000 (acqua)** - Élément de fixation



## TECHNIQUE DE COLLAGE

# Ce que vous voyez ici, c'est l'esprit de notre attitude

Ce symbole indique les articles où les charnières et les éléments de fixation sont collés au verre de sécurité avec la technique reconnue de duka ® de collage UV. Le résultat est une surface du verre totalement vierge, sans perforations et trous. Cela simplifie l'entretien et souligne l'esthétique.





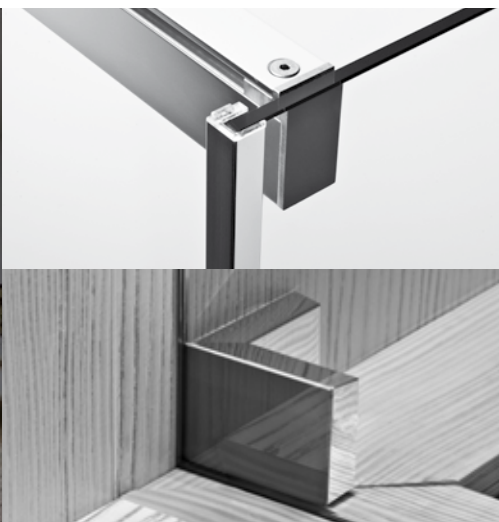
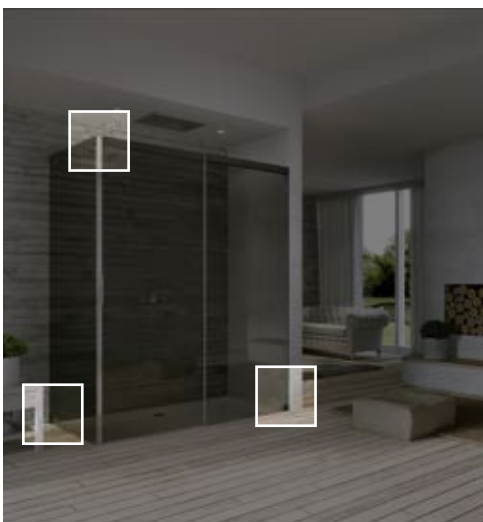
**acqua R 5000** - Le «système de glissière» avec une hauteur réglable collé, garantit un glissement léger et silencieux des éléments coulissants.



**libero 5000 (acqua)** - La barre transversale intégrée fournit une robuste stabilité maximale! Elle est collée au verre de sécurité avec l'éprouvée technologie de collage UV duka® - visuellement et techniquement le plaisir est plus pure.



**pura 5000** - Le processus de fabrication rigoureusement contrôlé assure une longue durée du fonctionnement et de la chargeabilité du collage. Notre innovante technologie UV garantit une sécurité maximale.



**acqua 5000** - Pour la glissière et les éléments de fixation à l'intérieur il est utilisé l'éprouvée technologie de collage UV duka® sans vissage. Ceci permet à acqua 5000 d'avoir à l'extérieur une surface du verre continu - sans vissages!



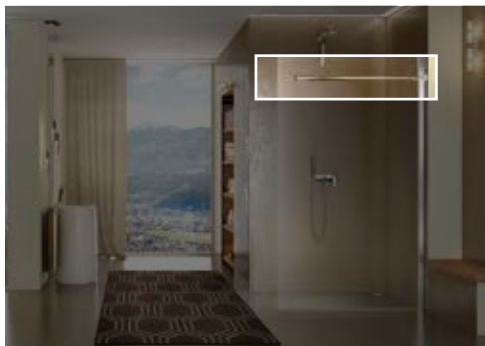
**princess 4000** - La grande stabilité est fournie par le porte-serviettes esthétique et par les charnières. Ceux-ci sont collées aux verres avec l'éprouvée technique de collage UV duka ®. Le porte-serviettes permet une adaptabilité suffisante de 25mm pour l'ajustement. Le design élégant est accentué par les sections transversales des profils.



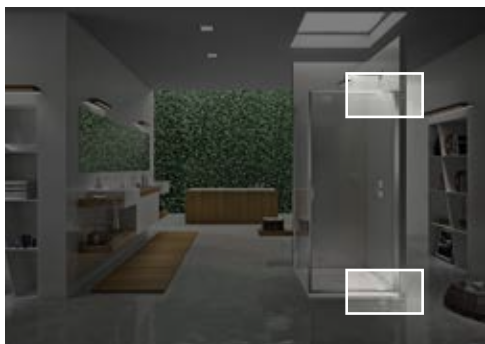
**pura R 5000** - Les procédés de fabrication minutieux et les procédures de test, comme celle de vérification, assurent la plus grande stabilité. La surface du verre absolument lisse ne donne pas de chance au dépôt de saleté.

La technologie de collage UV duka ® est la façon la plus élégante de coller le verre de sécurité avec d'autres matériaux. Parce qu'il est transparent, propre, sans odeur, stable et durable. La résistance résultante résiste à des forces qui dépassent énormément les limites de charge du verre ou d'autres matériaux.





**libero 4000** - Le processus de production, étroitement contrôlé, garantit une longue durée et une grande résistance aux contraintes du collage. Notre innovant processus aux rayons UV assure un maximum de sécurité.



**natura 4000** - Les charnières sont collées avec la technique de collage UV, directement sur le verre. Le résultat: des surfaces internes des verres parfaitement lisses pour un aspect séduisant et un entretien plus facile.



Image en haut **multi-S 4000**





**TECHNIQUE DE COLLAGE "BRILLANT"**

# Brillant

Les articles marqués de cette icône ont les charnières collées sur le verre avec la nouvelle «technique de collage UV duka brillant». Résultat: une surface complètement lisse sur le côté intérieur du verre et visibilité des finitions à travers le verre (argent ou chromé) ! Cela simplifie l'entretien et souligne l'esthétique.

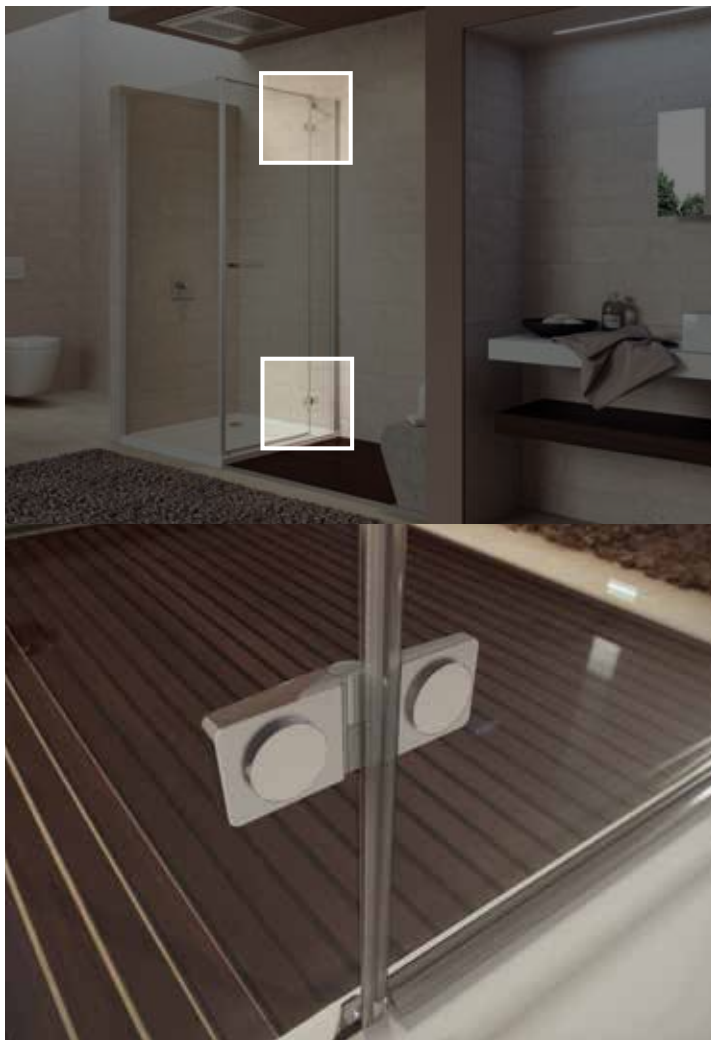




## TECHNIQUE DE LA CHARNIÈRE ENCASTRÉE

# Plat comme une limande

Les articles avec ce marquage ont les charnières vissés au verre, mais au même temps avec la surface du verre à l'intérieur qui n'a pas de saillies: la surface du verre et la charnière sont à l'intérieur de la cabine à ras du verre.



**gallery 3000** - Le peux de fixations ne donnent aucune chance aux saletés de s'incruster, parce qu'elles sont réalisées sans bords.



**multi-S 4000** - Les lignes bien définis des profils cache la meilleur adaptabilité. Ainsi se présente multi-S 4000. Les charnières en métal de haute qualité, sans vis visibles, complètent cette élégante collection.

Image en bas **vetra 3000** - Charnière

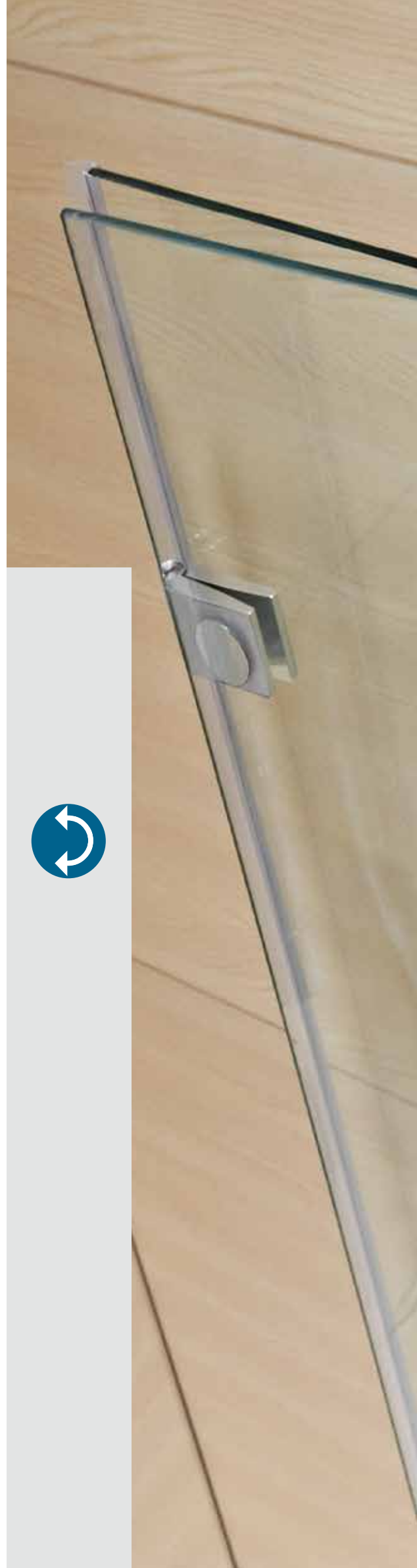
Les charnières à l'intérieur du verre de sécurité sont encastrées. Grâce aux capuchons des charnières sans soudure, l'intérieur à un revêtement plastique et l'extérieur en métal, l'entretien des cabines de douche est extrêmement facile.



## CHARNIÈRE À 180°

# Pas une cabine normal, mais c'est normal de l'utiliser

La charnière à 180 degrés offre confort maximal et une liberté de mouvement: la cabine de douche peut être complètement ouverte à l'intérieur et à l'extérieur.









**multi-S 4000** - L'accès sans restriction en détournant simplement les éléments en verre. Le profil de la charnière peut être tourné à 90 degrés soit vers l'extérieur, soit vers l'intérieur.



**vela 2000** - Les portes s'ouvrent vers l'intérieur et vers l'extérieur, et elles fournissent un accès maximum, même pour les receveurs de douche de petite taille.



**multi 3000 glass** - La charnière à 180 degrés permet le déroulement de la séparation et un nettoyage facile des surfaces intérieures sans avoir à entrer dans la baignoire. Robuste et stable, sans vis apparentes.

Attention: la charnière à 180 degrés on peut la trouver soit dans la collection **libero 4000**, **stila 2000** soit dans **prima 2000 | glass**.





Les charnières conventionnelles ne peuvent être ouvertes jusqu'à environ 130 degrés et donc, la porte, peut facilement constituer un obstacle. Surtout dans des petites ou étroites salles de bains, c'est un gros inconvénient. La charnière à 180 degrés, avec son grand angle d'ouverture, permet un accès sans restriction, tout en permettant un design très simple.

Image en haut **multi-S 4000** - Système pliant-battant: la combinaison de deux charnières à 180 degrés permet le pliage complet des éléments de la porte.

 duka





## 180° CHARNIÈRE AVEC AUTOMATIC CLOSE

# Technique douce

Ce signe indique les portes tournantes qui s'ouvrent sur 90° vers aussi bien l'intérieur que l'extérieur et disposent du système Automatic Close.: la porte se ferme automatiquement et doucement en fermant légèrement la porte.



Images **pura R 5000** - Charnière / Attention: la charnière on peut le trouver aussi dans la collection **pura 5000**.



MÉCANISME D'ÉLEVATION/ABAISSEMENT

## Très simple à soulever

Des portes avec ce mécanisme d'élévation/abaissement sont automatiquement soulevées de quelques millimètres lors de l'ouverture. Le joint horizontal est ainsi protégé contre l'usure prolongée et la porte se ferme les 10 à 20 derniers cm d'elle-même.



Image en haut **princess 4000** - Charnière





Image en haut **multi-S 4000** - Charnière / Image en bas **princess 4000** - Charnière de la cabine pentagonale



**princess 4000** - Le design des capuchons cachent la technologie la plus fine: adaptabilité de 25 mm, mécanisme d'élévation/abaissement et éléments de la charnière.



**multi-S 4000** - Les charnières en métal du nouveau système pliant-battant de multi-S 4000, sont élégantes et au même temps peuvent être ouvertes à 180 degrés vers l'extérieur - très doux et soyeux grâce au mécanisme d'élévation/abaissement intégré.



**gallery 3000** - Les portes de la gallery 3000 sont fournies avec un fonctionnement technique d'élévation/abaissement, qui soulève de quelques mm automatiquement la porte lors l'ouverture. Le joint horizontal est ainsi protégé contre l'abrasion et la porte se ferme d'elle-même dans les derniers 10 à 20 centimètres.





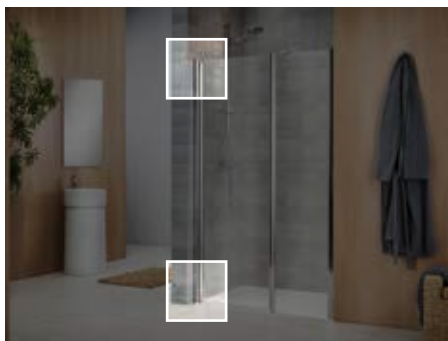


## MÉCANISME D'ÉLEVATION/ABAISSEMENT RÉGLABLE

# Avec nous ça monte

Ici, outre aux propriétés d'élévation/abaissement, il y a la possibilité que le comportement de fermeture de l'élément mobile soit fixé librement en activant la vis du mécanisme d'élévation/abaissement. La construction solide offre haute étanchéité et un plaisir de douche durable.

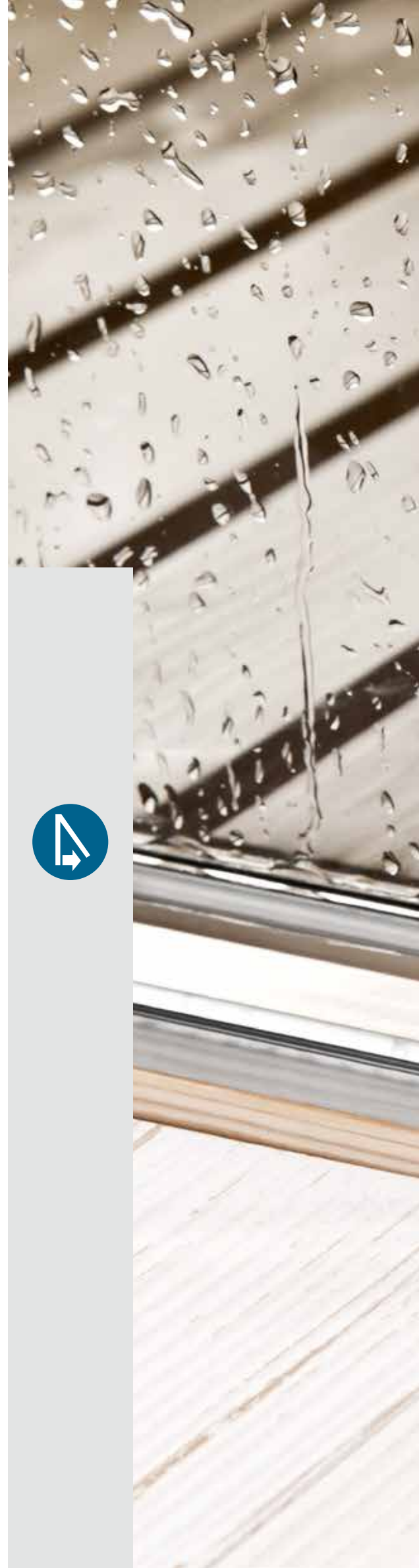
Attention: le mécanisme d'élévation/abaissement on peut le trouver aussi dans les collections **vela 2000**, **stila 2000**, **prima 2000 | glass** et **libero 4000**.



## ÉLÉMENTS COULISSANTS BATTANTS

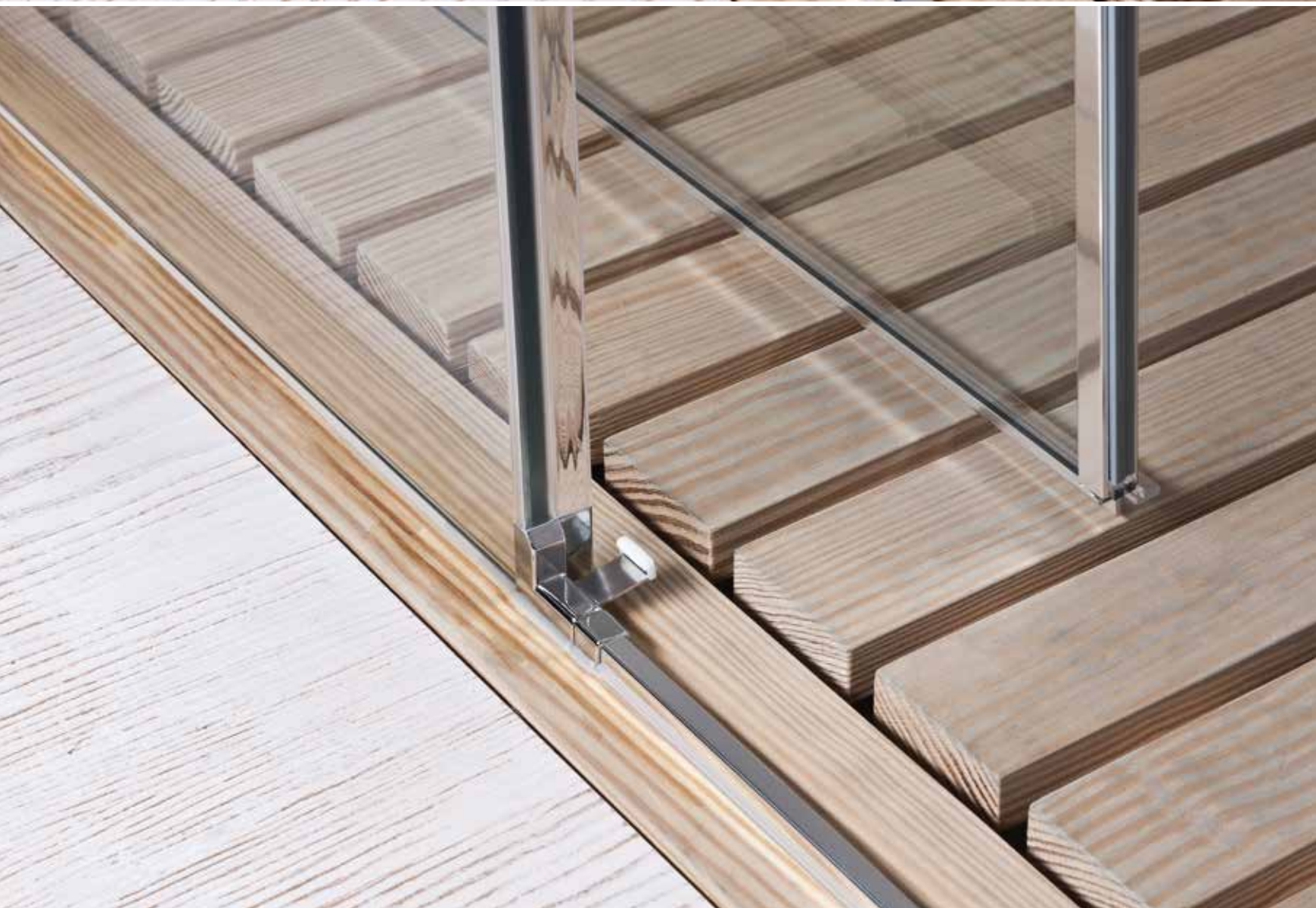
# Creuser l'écart

Les parois de douche avec éléments coulissants battants sont marquées avec ce signe. Votre avantage: un nettoyage facile, même entre les verres!













**dukessa 3000** - Les éléments coulissants peuvent être découplés au fond vers l'intérieur pour les nettoyer.



Images à gauche **aqua 5000** - Les éléments coulissants peuvent être découplés par une simple pression sur les talons de guidage et, voilà, ça vous permet un nettoyage facile même entre les éléments en verre.

**stila** - Facilité de nettoyage par le coulisement des éléments, qui peuvent être découplés à l'intérieur à la main et sans utilisation d'outils.





## ELÉMENTS COULISSANTS SÉPARABLES AIMANTÉS

# Technique de pointe

Les éléments coulissants des articles marqués de cette icône sont pourvus d'aimants puissants et sont aussi séparables. Résultat: fonctionnement stable des éléments coulissants, nettoyage facilité entre les éléments en verre.



Image en haut **acqua 5000** - Roulettes cachées





## ROULETTES AVEC ROULEMENTS À BILLES

**Aussi une manière  
de conduire:  
avec précision**

Les articles marqués de cette icône ont les éléments coulissants avec roulettes à roulement à billes réglable en hauteur. Ceci garantit un glissement des portes parfait et sans effort.



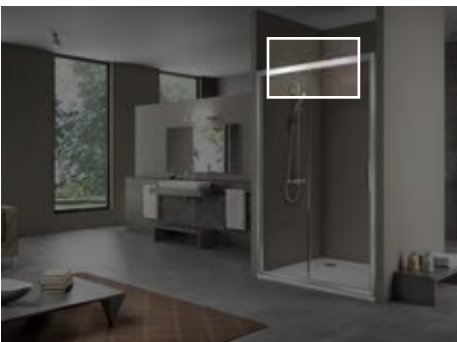
Les roulements à billes duka dans les roulettes, ne nécessitent grâce à leur conception aucune lubrification complexes et ont d'excellentes propriétés de fonctionnement. Le système à cylindre réduit à un minimum la friction, les roulettes sont donc largement sans usure.



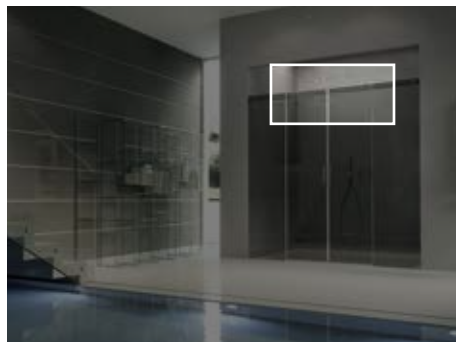
**dukessa 3000** - L'utilisation régulière de la technologie du roulements à billes qui n'a pas besoin de maintenance et de l'intelligente technologie de glissement à roulettes concaves permettent un grand confort d'utilisation, grâce au coulissement facile et tranquille des éléments, qui peuvent être ajustés linéairement et garantissent soit un glissement parfait, soit la fermeture de la porte.



**natura 4000** - Les roulettes avec roulements à bille réglables en hauteur dans le rail de coulissement garantissent un glissement parfait des portes.



**stila 2000** - Les roulements à billes peuvent être réglés facilement afin de garantir un fonctionnement parfait, aussi après des années.



**acqua 5000** - Le «système de coulissage» avec roulements à billes à hauteur réglable garantit un glissement léger et silencieux des éléments coulissants.





## ROULETTES

# Roulettes qui tournent

L'article marqué de cette icône a les éléments coulissants avec des roulements à billes à hauteur réglable. Ceux-ci assurent des réglages optimaux pour un glissement et une fermeture des portes parfaite.

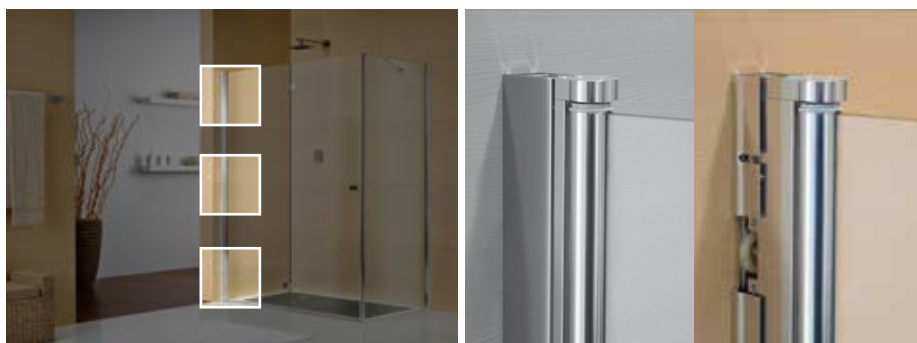




## PORTES AVEC ROULETTES AU RÉGLAGE LINÉAIRE

# Le succès est une question d'attitude

L'article marqué de cette icône a le réglage de la largeur facilité comme dans un jeu d'enfants. La porte entière peut être réglée grâce à un mécanisme fin avec roulettes, qui permettent un réglage facile et sans problèmes de l'adaptabilité spécifiée. Il s'agit d'un ajustement, possible même après des années. Technique et esthétique: lignes bien définies des profils et cache la meilleur adaptabilité.







**ADAPTABILITÉ AU MUR GRÂCE AU VERRE  
DE SÉCURITÉ RÉGLABLE**

# Individualité à partir de l'usine

Le réglage de la largeur pour l'article marqué de cette icône devient un élément du design. L'adaptabilité au mur de 25 mm est assurée pour des parois latérales et éléments fixes en utilisant dans le profil au mur le «verre de sécurité réglable linéairement».



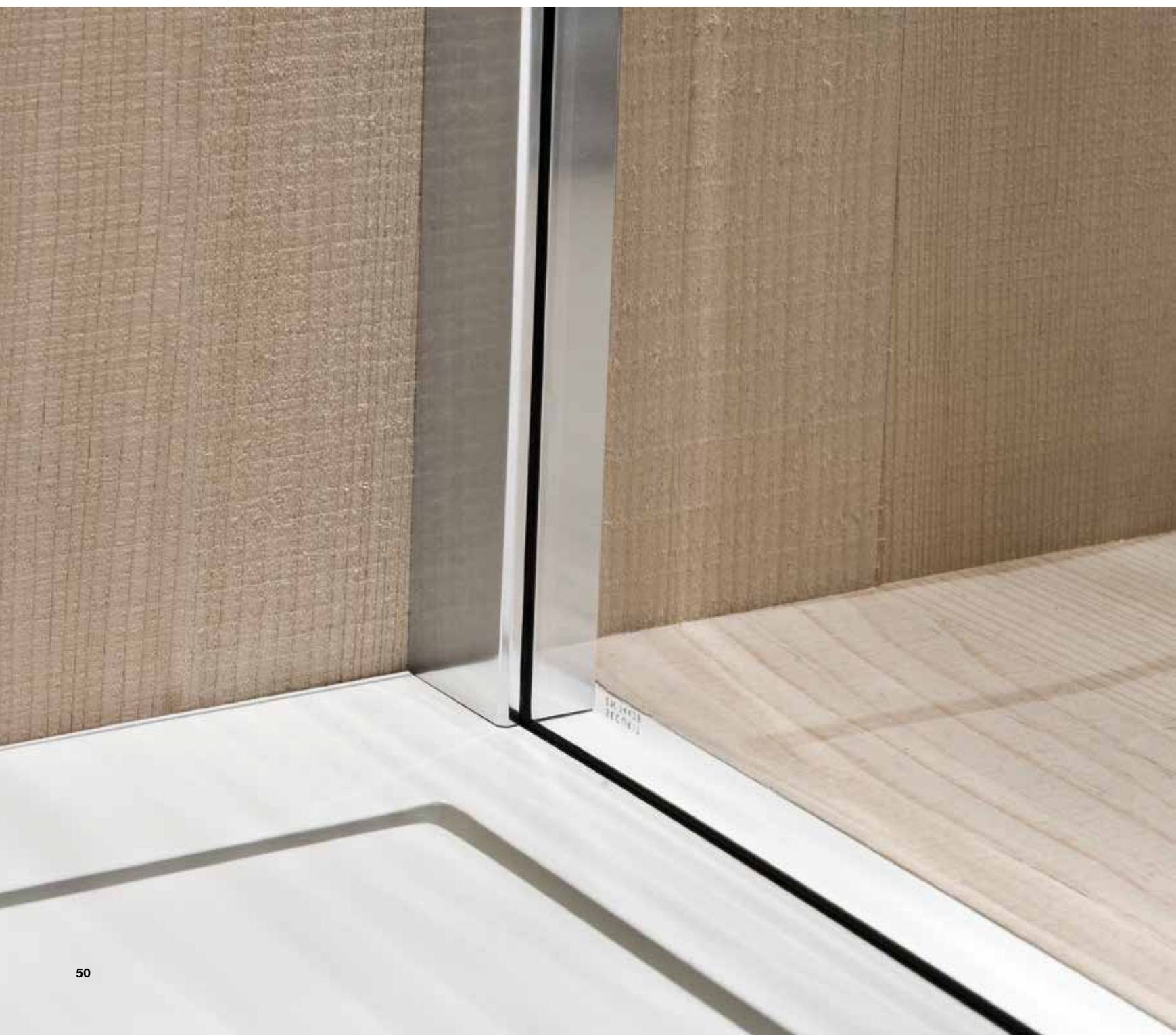
Image en haut **princess 4000** - Profil au mur

 ADAPTABILITÉ AU MUR GRÂCE AU  
VERRE DE SÉCURITÉ RÉGLABLE

Image en bas **princess 4000** - Profil au mur

Attention: l'adaptabilité grâce au verre de sécurité est possible aussi dans les collections **libero 5000**, **entra 5000** et **multi-S 4000**.

Le verre est inséré et connecté au moyen des vis de réglage avec le profil au mur. Les vis de réglage permettent un réglage sans problèmes de l'élément fixe dans un espace de 25 mm. Le profil à clip est clipsé à l'extérieur. Quelle que soit la position du réglage la vue extérieure reste inchangée.



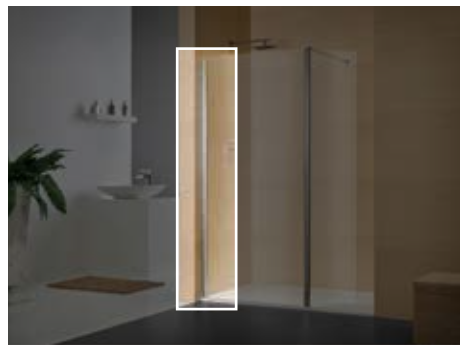




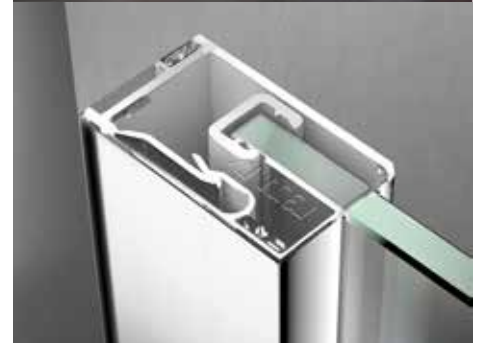
**princess 4000** - Que l'épaisseur du verre soit de 6 mm ou de 8 mm: sous les capuchons se cache une adaptabilité de 25 mm.



**acqua R 5000** - Sur le côté de la paroi, l'adaptabilité de 25 mm permet de surmonter sans problèmes les tolérances structurelles!

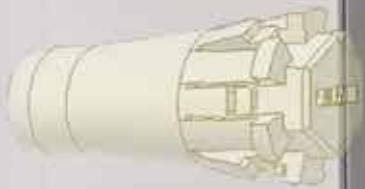


**libero 4000** - Un design du profil délicat, adaptabilité cachée dans les profils et les capuchons correspondants sont l'équipement standard.



**stila 5000** - Les vis de réglage permettent un réglage sans problèmes de l'élément fixe dans un espace de 25 mm.

 duke





#### ADAPTABILITÉ AU MUR GRÂCE À LA VIS TÉLESCOPIQUE

# Lorsque l'innovation entre en jeu

L'article marqué de cette icône a le réglage de la largeur facilité comme dans un jeu d'enfants. La porte entière peut être réglée facilement et sans problèmes dans l'adaptabilité spécifiée grâce à une vis télescopique.

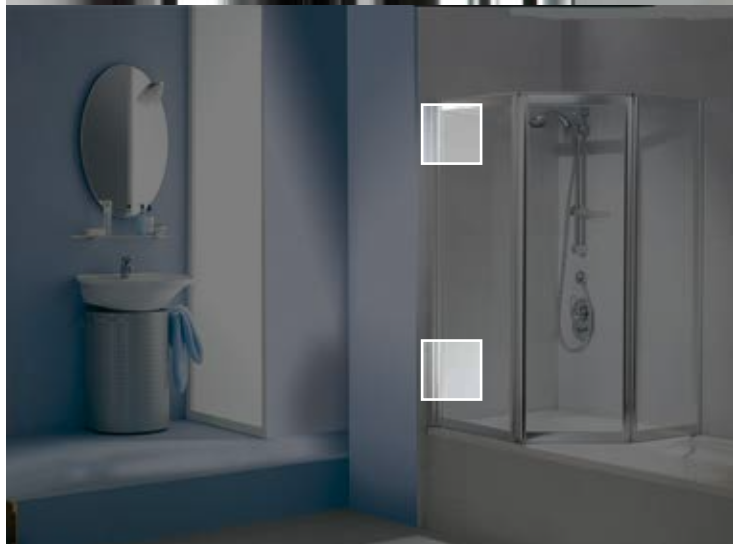


**natura 4000** - Le profil de fixation mural compense élégamment les irrégularités des murs avec son mécanisme novateur de compensation télescopique.

**dukessa 3000** - La technologie avancée des profils réglables de fixation au mur par une vis télescopique assure pas seulement une fermeture sûre au murs avec obliques, mais simplifie considérablement l'effort d'installation. Et ça évite d'avoir des vis visibles.







**multi 3000** - Unique: les vis télescopiques permettent une adaptation parfaite au bord de la baignoire. Ça permet également un éventuel réajustement à tout moment.

## FIXATION DU PROFIL DU CADRE «GIROFIX»

# En un mot

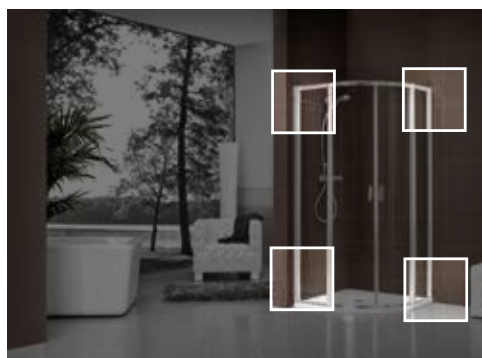
Le modèle marqué de cette icône a le profil du cadre fixé au profil du mur avec une spéciale «vis-girofix» - vite, simplement et rapidement! Une rotation de 90 degrés de la «vis-girofix» est suffisante et la section du cadre est fixée.



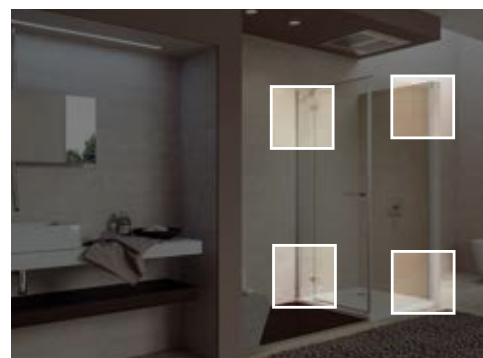








**dukessa 3000** - L'innovation pendant le montage: la fixation „girofix“ pour les cabines en coin. Cette technique réduit le temps d'installation et élimine les vis visibles à l'intérieur.



**gallery 3000** - Le profil du cadre est fixé avec une «vis-girofix» sur le profilé au mur - rapidement, simplement et facilement! Une rotation de 90° de la «vis-girofix» est suffisante pour serrer le cadre. La «vis-girofix» à l'extérieur du profil est facilement accessible et permet un réajustement à tout moment.







## RÉGLAGE DES ÉLÉMENTS COULISSANTS

# Gestion individuelle

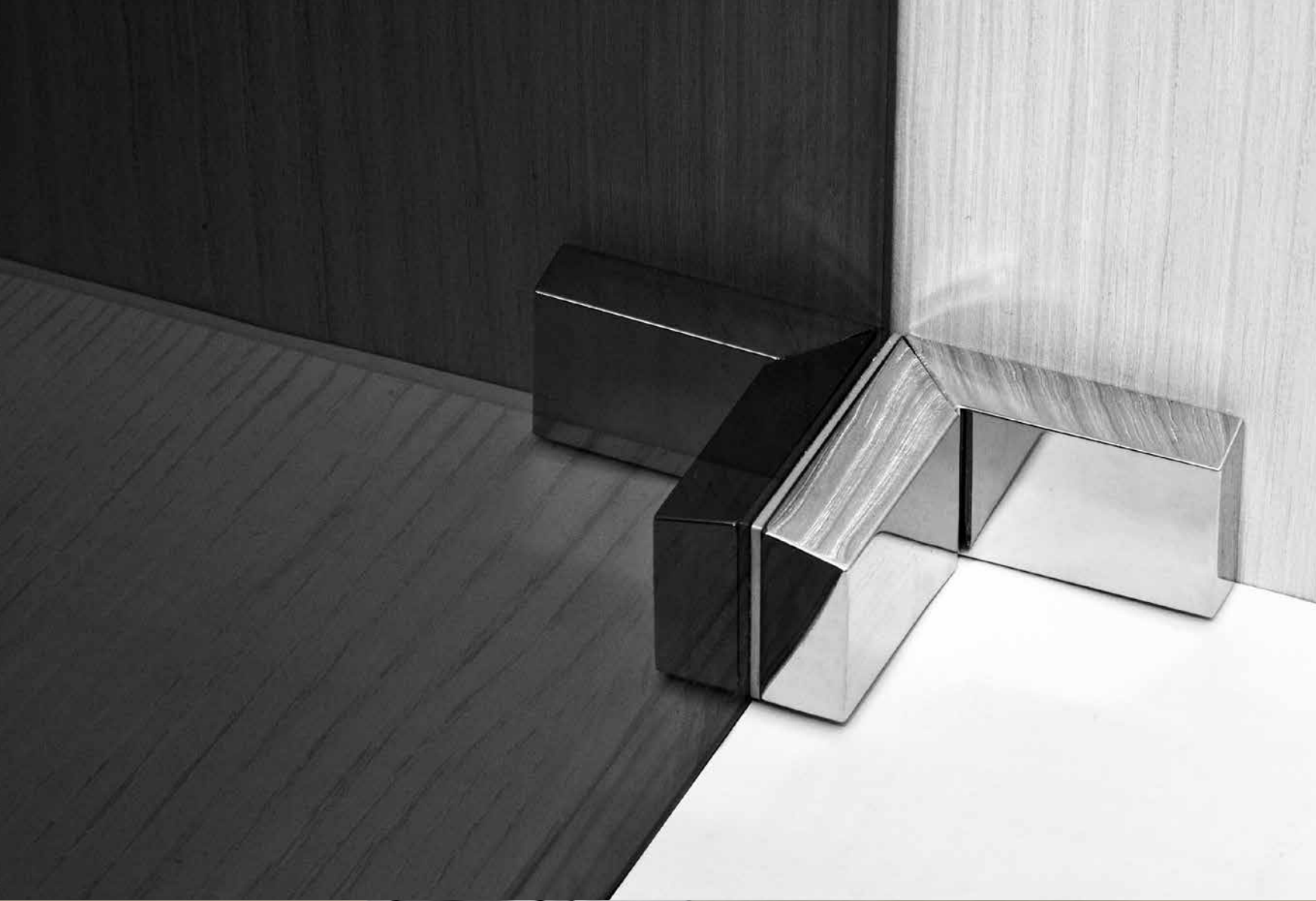
Les portes de douche avec cet icône disposent de portes coulissantes qui peuvent être réglées et nettoyées indépendamment les unes des autres, ce qui facilite le nettoyage.

Attention: Réglage des éléments coulissants est possible aussi dans les collections **natura 4000**.














# Matériaux précieux



Dans la production des cabines de douche duka, nous utilisons du verre sécurit trempé et de l'aluminium d'une qualité optimale.

Avant d'utiliser le verre fourni par une manufacture riche de tradition dans les environs de Venise, nous le soumettons à de nombreux tests de résistance, afin d'être en conformité avec les directives CE, selon la norme EN14428, qui régit les cabines de douche. Cela garantit au client la sécurité, la fonctionnalité et la fiabilité d'une paroi de douche.

Même pour nos profils en aluminium, nous comptons sur un fournisseur européen; chaque pièce est fabriquée et testée sur nos recommandations. Pour le reste de nos composants nous utilisons des produits de haute qualité, qu'il s'agisse de charnières en métal massif ou de joints très transparents, afin d'offrir un design basé sur le maximum de réglage de précision et sur une esthétique translucide.

Une paroi de douche duka conserve pendant de nombreuses années sa beauté et sa fonctionnalité, non seulement en raison de la qualité des matériaux utilisés, mais aussi grâce aux contrôles précis et scrupuleux, réalisés au cours de toutes les phases du processus de fabrication. duka possède son propre laboratoire avec des techniciens hautement qualifiés, qui testent et contrôlent tous les composants d'une paroi de douche.





Pour des raisons techniques typographiques, les couleurs affichées peuvent être différentes des couleurs réelles.

duka AG se réserve le droit de modifier ses produits sans obligation d'avertir quelque personne ou de les remplacer à tout moment.

Toutes les informations et données techniques de nos collections sont sous [www.duka.it](http://www.duka.it).

5 ANNÉES  
DE GARANTIE

10 ANNÉES DE  
GARANTIE POUR  
RECHAT

**duka AG**  
Erlenweg 19, I-39042 Brixen (BZ)  
Tel. +39 0472 273 100  
info@duka.it - [www.duka.it](http://www.duka.it)



